

Cargo: 303 - Professor Ensino Fundamental - Anos Finais – (6 ao 9 Ano) – Ciências

Fundamentos da Educação

1) A LDB nº 9394/96, em seu artigo 12 define que os estabelecimentos de ensino terão as seguintes incumbências:

- I. Prover meios para a recuperação dos alunos de menor rendimento.
- II. Ministrando os dias letivos e horas-aulas estabelecidos
- III. Notificar ao Conselho Tutelar do Município, ao juiz competente da Comarca e ao respectivo representante do Ministério Público a relação dos alunos que apresentem quantidade de faltas acima de cinquenta por cento do percentual permitido em lei.
- IV. Elaborar e cumprir plano de trabalho, segundo a proposta pedagógica do estabelecimento de ensino.
- V. Articular-se com as famílias e a comunidade, criando processos de integração da sociedade com a escola;

É correto o que se afirma em:

- a) I e III apenas.
 - b) I, II, III e V, apenas.
 - c) I, III e V, apenas.
 - d) I, II e III apenas.
 - e) I, II, III, IV e V
- 2)** De acordo com o artigo 3º da Lei de Diretrizes e Bases da Educação Nacional nº 9394/1996, o ensino será ministrado com base nos seguintes princípios, **EXCETO**:
- a) Igualdade de condições para o acesso e permanência na escola.
 - b) Garantia de padrão de qualidade.
 - c) Vinculação entre a educação escolar, o trabalho e as práticas sociais.
 - d) Consideração com a diversidade étnico-racial.
 - e) Uniformidade de ideias e de concepções pedagógicas.

3) De acordo com a Lei nº 8069/90. Estatuto da Criança e do Adolescente, julgue os itens como certos (C) ou errados (E).

- () Considera-se criança, para os efeitos desta Lei, a pessoa até doze anos de idade completos, e adolescente aquela entre doze e dezoito anos de idade.
- () O direito ao respeito consiste na inviolabilidade da integridade física, psíquica e moral da criança e do adolescente e limita-se a preservação da imagem, da identidade, ideias e crenças.
- () Nenhuma criança ou adolescente será objeto de qualquer forma de negligência, discriminação, exploração, violência, crueldade e opressão, punido na forma da lei qualquer atentado, por ação ou omissão, aos seus direitos fundamentais.

A sequência correta é:

- a) E - C - C
- b) C - E - C
- c) E - C - E
- d) E - E - C
- e) C - C - C

4) Sendo a avaliação parte do processo de ensino e aprendizagem, o modo de avaliar está relacionado à concepção de ensino dos atores envolvidos nesse processo. A partir desse pressuposto analise as proposições a seguir:

- I. Reflete os valores e expectativas do professor em relação aos alunos.
- II. A avaliação é exclusividade do professor, o qual detém e domina os instrumentos adequados para sua aplicação.
- III. A avaliação deve ser contínua e cumulativa do desempenho do aluno, com prevalência dos aspectos qualitativos sobre os quantitativos e dos resultados ao longo do período sobre os de eventuais provas finais.
- IV. Avaliação é o processo de aferição de conhecimentos constituídos pelo aluno em determinado momento de sua trajetória

escolar e destina-se a avaliar a aprendizagem e não o ensino oferecido.

Assinale a opção correta.

- a) As proposições I, II e III são corretas.
 - b) Apenas as proposições I e III são corretas.
 - c) Apenas a proposição III é correta.
 - d) Apenas as proposições I, III e IV são corretas.
 - e) As proposições I, II, III e IV são corretas.
- 5)** Não se constitui diretriz do Plano Nacional de Educação.
- a) Promoção humanística, científica, cultural e tecnológica do país.
 - b) Superação das desigualdades educacionais, com ênfase na promoção da cidadania e na erradicação de todas as formas de discriminação.
 - c) Promoção da sustentabilidade socioeconômica
 - d) Formação para o trabalho e para a cidadania, com ênfase nos valores morais e éticos em que se fundamenta a sociedade;
 - e) Estabelecimento de meta de aplicação de recursos públicos em educação como proporção do Produto Interno Bruto - PIB, que assegure atendimento às necessidades de expansão, com padrão de qualidade e equidade.
- 6)** Com relação ao Planejamento Escolar, julgue os itens com verdadeiros (V) ou falsos (F).
- () Refletir sobre a prática para transformá-la e realizar as mediações necessárias para implementar essas mudanças são ações próprias de um enfoque dialético de planejamento de ensino.
 - () O Planejamento é uma ação pedagógica indispensável do processo de ensino, devido à sua concepção mecânica e burocrática.
 - () O planejamento proporciona uma visão homogênea da turma, o que possibilita, por sua vez, uma ação educativa mais eficaz.

() O Planejamento é um meio para se programar as ações docentes, mas é também um momento de pesquisa e reflexão intimamente ligado à avaliação.

A sequência correta é:

- a) V, V, F, V
 - b) V, F, V, F
 - c) F, V, V, F
 - d) F, V, F, V
 - e) V, F, F, V
- 7)** “Essa tendência defende que a função social e política da escola deve ser assegurar, através do trabalho com conhecimentos sistematizado, a inserção nas escolas, com qualidade, das classes populares garantindo as condições para uma efetiva participação nas lutas sociais.

Esta tendência prioriza, na sua concepção pedagógica, o domínio dos conteúdos científicos, a prática de métodos de estudo, a construção de habilidades e raciocínio científico, como modo de formar a consciência crítica para fazer frente à realidade social injusta e desigual. Busca instrumentalizar os sujeitos históricos, aptos a transformar a sociedade e a si próprio. Sua metodologia defende que o ponto de partida no processo formativo do aluno seja a reflexão da prática social, ponto de partida e de chegada, porém, embasada teoricamente”.

O texto acima descreve a:

- a) Tendência Liberal Tradicional
- b) Tendência Liberal Renovada não-diretiva
- c) Tendência Liberal Tecnicista
- d) Tendência Progressista Libertadora
- e) Tendência Progressista Crítico-Social dos Conteúdos

8) “Nesta tendência pedagógica, a atividade escolar deve centrar-se em discussões de temas sociais e políticos e em ações concretas sobre a realidade social imediata. O professor deve agir como um coordenador de atividades, aquele que organiza e atua conjuntamente com os alunos. Seus defensores lutavam por uma escola conscientizadora, que problematizasse a realidade e trabalhasse pela transformação radical da sociedade capitalista.”

O texto acima descreve a:

- a) Tendência Liberal Renovada não-diretiva
- b) Tendência Progressista Crítico-Social dos Conteúdos
- c) Tendência Progressista Libertadora
- d) Tendência Liberal Tradicional
- e) Tendência Progressista Libertária

9) Com referência à educação inclusiva, julgue os itens como certos (C) ou errados (E).

- () A inclusão não leva em conta as diferenças individuais e as diversas situações.
- () A escola inclusiva, busca a reorientação curricular, propondo uma nova forma de abordar os conteúdos curriculares no cotidiano escolar.
- () A inclusão escolar, tem como pressuposto a construção de uma escola acolhedora, onde não existam critérios ou exigências de natureza alguma, nem mecanismos de seleção ou discriminação para o acesso e a permanência com sucesso de todos os alunos.
- () Na perspectiva da educação inclusiva, a educação especial apresenta-se como uma proposta importante, com um projeto separado da proposta da escola regular.

A sequência correta é:

- a) E - E - C - E
- b) C - C - C - E
- c) E - C - C - E
- d) E - C - E - E
- e) C - C - E - E

10) Os Parâmetros Curriculares Nacionais foram elaborados procurando, de um lado, respeitar diversidades regionais, culturais, políticas existentes no país e, de outro, considerar a necessidade de construir referências nacionais comuns ao processo educativo em todas as regiões brasileiras. Com relação aos Parâmetros Curriculares Nacionais, é **incorreto** afirmar:

- a) De acordo com os Parâmetros Curriculares Nacionais, na seleção dos conteúdos deve-se levar em conta sua relevância social.
- b) Na perspectiva dos Parâmetros Curriculares Nacionais, os temas transversais não se constituem novas áreas de conhecimentos.
- c) No contexto dos PCN's, a avaliação deve assumir um caráter de terminalidade e de medição de conteúdos aprendidos.
- d) São temas transversais definidos nos PCN's: Ética, Saúde, Meio Ambiente, Orientação Sexual, Pluralidade Cultural e Trabalho e Consumo.
- e) Os Parâmetros Curriculares Nacionais propõem a ressignificação dos conteúdos para além de fatos e conceitos, incluindo procedimentos, valores, normas e atitudes.

11) Analise as proposições com referência ao Projeto Político Pedagógico.

- I. O Projeto Político Pedagógico norteia-se na premissa de constituir uma escola baseada na democracia e qualidade de ensino para todos.
- II. As bases de um Projeto Político Pedagógico devem estar estruturadas num processo de planejamento participativo, com a participação de pais, professores, alunos, funcionários e comunidade.
- III. Dever ser elaborado coletivamente, a partir de amplo e aprofundado processo de diagnóstico, análise e proposições de alternativas.
- IV. O Projeto Político Pedagógico não precisa ter pertinência histórica, nem contextualização social.

Marque a opção correta.

- a) As proposições I, II, III e IV estão corretas.
- b) Apenas as proposições I, II e III são corretas.
- c) Apenas a proposição III é incorreta.
- d) Apenas as proposições I e III são corretas.
- e) Apenas as proposições I e II são corretas.

12) Com referência ao currículo escolar, julgue os itens como verdadeiros (V) ou falsos (F).

- () Toda proposta curricular é sempre neutra e não apresenta, portanto nenhum aspecto político ideológico.
- () O currículo deve ser concebido como um dos elementos centrais do processo de educação institucionalizada.
- () Pode-se afirmar que o currículo sempre apresenta tendências relacionadas a gênero, etnia e outros aspectos ideológicos.

A sequência correta é:

- a) V, F, F
- b) F, V, V
- c) V, F, V
- d) F, V, F
- e) F, F, V

Noções de Informática

13) Considere a planilha do Microsoft Excel 2010, parcialmente visualizada abaixo:

1	Cargo	Qtd Inscritos
2	101 - Auxiliar Operacional	706
3	102 - Vigia	511
4	103 - Motorista Categoria D	60
5	104 - Operador de Maquinas Pesadas	17

Qual é a fórmula correta para efetuar a soma total de candidatos inscritos?


- a) =SOMA(G2:G9).
- b) =SOMA(G2;G6).
- c) =ADIÇÃO(G1;G5).

- d) =SOMA(G2+G6).
- e) =SOMA(G2&G6).

14) Assim como o Google Chrome e Internet Explorer, são ferramentas de navegação de Internet, **EXCETO**:

- a) Safari
- b) Mozilla Firefox
- c) Netscape
- d) Corel Draw
- e) Opera



15) No Internet Explorer o botão  permite atualizar uma página armazenada no computador, forçando um acesso à Internet. Corresponde ao uso da tecla:

- a) Tecla F5
- b) Tecla F3
- c) Tecla F4
- d) Tecla F8
- e) Tecla F9

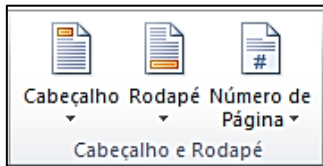
16) O E-mail ou correio eletrônico permite o recebimento e o envio de mensagens através da internet. Indique qual programa corresponde a um sistema de correio eletrônico:

- a) Google
- b) Microsoft Outlook
- c) Internet Explorer
- d) www.msn.com.br
- e) Mozilla Firefox

17) AVAST, AVG e NOD32 são programas:

- a) Desfragmentadores
- b) Editores de texto
- c) Formatadores
- d) Antivirus
- e) Planilhas eletrônicas

18) Considere a figura abaixo, extraída da interface do Microsoft Word 2010:



O grupo **Cabeçalho e Rodapé** está disponível na guia:

- a) Revisão.
- b) Página Inicial.
- c) Inserir.
- d) Exibição.
- e) Layout da página.

19) Os atalhos de teclado são combinações de teclas utilizadas como alternativa ao uso do mouse. Sobre os atalhos no Microsoft Office Word 2010, relacione a primeira coluna com a segunda:

- | | | |
|--------------------|-----|------------|
| 1. Aplicar Negrito | () | (Ctrl + B) |
| 2. Salvar | () | (Ctrl + P) |
| 3. Imprimir | () | (Ctrl + C) |
| 4. Copiar | () | (Ctrl + N) |

Marque a alternativa correta, na ordem de cima para baixo:

- a) 2 - 3 - 4 - 1
- b) 2 - 4 - 3 - 1
- c) 2 - 3 - 1 - 4
- d) 3 - 2 - 4 - 1
- e) 3 - 2 - 1 - 4

20) Julgue os itens abaixo como verdadeiros (V) ou falsos (F) a respeito do Windows Explorer:

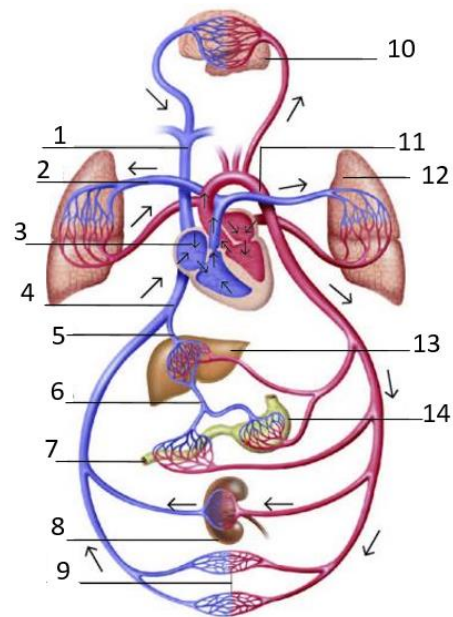
- () É o programa utilizado no Windows para gerenciar os arquivos.
- () Permite criar, copiar, mover e remover todos os tipos de arquivos de dados no computador.
- () É um navegador que facilita a busca de arquivos no computador, tornando a busca mais eficiente.

A sequência correta, de cima para baixo, é:

- a) V - V - V
- b) V - V - F
- c) V - F - F
- d) F - V - V
- e) F - F - V

Conhecimentos Específicos

21) O coração e os vasos arteriais, venosos e capilares constituem o sistema cardiovascular, conforme figura abaixo.



Fonte: Adaptado de:

<http://www.imagui.com/a/sistema-cardiovascular-maqueta-ceKayA95r/> Acesso em 29.abr.2016

Dentre os vasos, destacam-se a veia cava e a artéria aorta, cuja representação é feita, respectivamente por:

- a) 1 e 13.
- b) 1 e 11.
- c) 2 e 10
- d) 2 e 13
- e) 4 e 14

22) Quanto ao núcleo da Terra, admite-se ser constituído basicamente de:

- a) Cobre e ferro.
- b) Níquel e enxofre.
- c) Níquel e ferro.
- d) Chumbo e ferro.
- e) Magnésio e fósforo.

23) Dentre os animais, destacam-se vermes de vida livre e parasitas. Analisando as alternativas abaixo assinale a relação taxonômica INCORRETA

- a) Taenia – Trematoda.
- b) Shistosoma – Trematoda.
- c) Taenia – Cestoda.
- d) Ascaris – Nematelmintos.
- e) Wuchereria - Nematelmintos

24) A contracepção pode ser feita através dos métodos anticoncepcionais, químicos ou de barreira. A respeito desses métodos é INCORRETO afirmar que:

- a) O método da temperatura basal se baseia na observação das alterações fisiológicas da temperatura corporal ao longo do ciclo menstrual.
- b) A camisinha apresenta eficácia tanto na prevenção de gravidez quanto de doenças sexualmente transmissíveis
- c) O dispositivo intrauterino (DIU) é inserido no útero, age inicialmente impedindo o encontro do espermatozoide com o óvulo, ou mais tardiamente consegue impedir que o ovo fecundado evolua ou se implante no útero
- d) A grande desvantagem do método da observação do muco cervical é que se a mulher apresentar ciclo menstrual irregular ele é ineficaz
- e) O método hormonal é um método contraceptivo que possui em sua fórmula a combinação de progesterona ou associação de estrogênios, que alteram a capacidade de maturação do óvulo

25) A respeito das glândulas sudoríparas, considere as afirmativas abaixo:

- I) Mantem a oleosidade natural da pele, evitando as perdas de água.
- II) São glândulas mistas, cuja secreção é produzida para proteção contra fungos e bactérias.
- III) São glândulas classificadas em écrinas, encontrando-se em quase toda a extensão da pele e apócrinas que desembocam, na maioria das vezes, no folículo piloso.
- IV) Desempenham a importante função de secretar o suor, possibilitando a regulação da temperatura corporal e a eliminação de substâncias tóxicas ao organismo.

Assinale:

- a) Se apenas I e II estiverem corretas.
- b) Se apenas I e IV estiverem corretas.
- c) Se apenas III e IV estiverem corretas.
- d) Se apenas II e III estiverem corretas
- e) Se todas estiverem corretas.

26) De acordo com a classificação periódica, os elementos Selênio e Telúrio são classificados na família:

- a) Calcogênios
- b) Alcalinos
- c) Halogênios
- d) Gases Nobres
- e) Alcalinos terrosos

27) São exemplos de endemia e epidemia, respectivamente:

- a) Febre amarela e Dengue
- b) Gripe espanhola e Malária
- c) Tuberculose e Dengue
- d) Malária e Tuberculose
- e) Malária e dengue

28) O nosso sistema solar é constituído da estrela Sol e por planetas que giram em torno dele. Analise as afirmativas abaixo e assinale a opção correta

- I) O sistema solar completo configura o centro da nossa galáxia.
- II) A Via Láctea inclui o nosso Sistema Solar, com os planetas e os seus respectivos satélites, numerosos cometas, além de meteoros e meteoritos.
- III) O Universo inclui a Via Láctea, uma dentro de bilhões de galáxias conhecidas, que viajam pelo espaço intergaláctico.

Marque a opção correta

- a) São corretas apenas as afirmativas II e III.
- b) É correta apenas a afirmativa I.
- c) São corretas apenas as afirmativas I e II.
- d) São corretas apenas as afirmativas I e III.
- e) São corretas as afirmativas I, II e III.

29) Considere as seguintes afirmativas e marque a opção correta:

- a) Organismos quimiossintetizantes obtêm energia a partir da oxidação de substâncias orgânicas, sem recorrerem a luz
- b) A principal característica de uma célula procariótica é não ter núcleo;
- c) Os carboidratos retirados dos alimentos que ingerimos são assimilados pelas células e são convertidos em energia para o nosso corpo;
- d) As células se multiplicam por divisão celular denominada mitose, o que permite o crescimento, a regeneração e a formação de células reprodutivas.
- e) Reprodução assexuada torna-se vantajosa na medida que gera elevado número de indivíduos geneticamente diferentes.

30) Organela citoplasmática responsável pela síntese de compostos orgânicos através de um processo conhecido como fotossíntese é o (a):

- a) Mitocôndrias, presentes em animais apenas
- b) Cloroplastos, presentes em vegetais apenas
- c) Lisossomo, presentes em plantas e animais

- d) Cloroplastos, presentes em vegetais, moneras e protistas.
- e) Complexo de Golgi, presente em plantas, animais e protistas.

31) Pesquisas apontam como principal causa da destruição da camada de ozônio, os gases do grupo dos clorofluorcarbonos (CFC's). Acerca dos CFCs, analise.

- I) Esses fréons estão presentes em refrigeradores, em produtos tipo spray e em aparelhos de ar-condicionado
- II) O cloro presente na molécula dos CFC's, gases sintéticos, reage com moléculas de ozônio, quebrando-as.
- III) O ozônio pode se formar em baixa altitude devido ao aumento de certos gases poluentes, tornando-se causador de problemas respiratórios.

Está(ão) correta(s) apenas a(s) afirmativa(s)

- a) I, II, III
- b) I, II
- c) I, III
- d) II, III

32) São excretores de ureia na fase adulta, os animais:

- a) Repteis e peixes;
- b) Aves e os répteis;
- c) Répteis e mamíferos
- d) Anfíbios e mamíferos;
- e) Aves e peixes

33) Considere a cadeia alimentar abaixo.

Árvore → Lagarta → Ave → Jaguaririca

Com relação à cadeia alimentar acima, é correto afirmar :

- a) A lagarta é autótrofa.
- b) A jaguaririca é consumidor terciário.
- c) A Árvore representa o ápice dessa cadeia alimentar.
- d) A ave é o consumidor terciário.
- e) A lagarta é um consumidor secundário nessa cadeia alimentar.

34) A água-viva e a hidra pertencem ao filo:

- a) Porífero
- b) Anelídeo
- c) Cnidário
- d) Platelmino
- e) Equinodermo

35) Muitas doenças humanas são causadas por vírus e bactérias. Assinale a opção que apresenta apenas doenças causadas por vírus e bactérias respectivamente:

- a) Herpes e rubéola
- b) Caxumba e difteria
- c) Gonorreia e poliomielite
- d) Varicela e rubéola
- e) Cólera e coqueluche

36) Com relação à Tabela Periódica, julgue os itens subsequentes como certos (C) ou errados (E),

- () As Famílias indicam o número de elétrons da camada de valência.
- () Eletropositividade é a tendência que um átomo tem de perder elétrons. É muito característico dos metais.
- () eletronegatividade aumenta nas famílias de cima para baixo e nos períodos da esquerda para a direita, sendo o Flúor (F), o elemento mais eletronegativo.
- () Os elementos da mesma família apresentam propriedades químicas distintas.

A sequência correta é:

- a) C - C - C - C.
- b) C - C - E - E.
- c) E - E - C - C.
- d) C - E - C - E.
- e) C - E - E - C.

37) Considere as proposições subsequentes e julgue-as como verdadeiras (V) ou falsas (F) .

- () Os musgos são briófitas.
- () Na evolução das plantas, as pteridófitas foram as primeiras a apresentar vasos condutores de seiva, se diferenciando das briófitas. São

criptógamas avasculares.

- () Orquídeas e sequóias são respectivamente angiosperma e gimnosperma.
- () As briófitas são plantas classificadas como terrestres mas que se mantêm extremamente dependentes da presença de água na forma líquida no ambiente, sem a qual não ocorre fecundação.

A sequência correta é:

- a) V - F - V - V
- b) F - V - V - F
- c) V - F - F - V
- d) V - F - V - F
- e) F - F - V - V

38) Assinale a alternativa em que todos os elementos são gases nobres.

- a) Urânio – Xenônio – Polônio.
- b) Criptônio – Hélio – Radônio.
- c) Silício – Polônio – Criptônio.
- d) Hélio – Cálcio – neônio.
- e) Cloro – Hélio – Polônio

39) A baleia, pertence à ordem dos:

- a) Cetáceos
- b) Proboscídeos
- c) Isentívoros
- d) Sirênios
- e) Edentados

40) Com referência aos anfíbios, é **incorreto** afirmar:

- a) Os anfíbios são animais dioicos, ovíparos, com fecundação externa e desenvolvimento indireto.
- b) Os anfíbios são heterotérmicos.
- c) Os anfíbios podem apresentar respiração cutânea, branquial e pulmonar.
- d) Os anfíbios possuem circulação dupla e completa.
- e) As salamandras são representantes dos anfíbios.